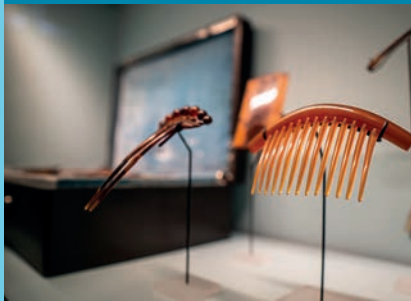
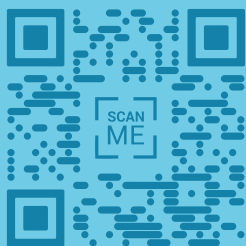




MUSÉES DE GRASSE

SAISON 2025



www.museesdegrasse.com

LE MUSÉE INTERNATIONAL DE LA PARFUMERIE |

MIP

Le Musée International de la Parfumerie (MIP) retrace l'histoire mondiale de la parfumerie tout en mettant en lumière les savoir-faire liés au parfum en Pays de Grasse. Musée unique au monde, labellisé Musée de France, il aborde par une approche anthropologique et multisensorielle, l'histoire des fragrances sous tous ses aspects, de l'Antiquité à nos jours. Avec plus de 55 000 objets conservés, c'est la plus grande collection publique au monde dédiée au parfum. Le parcours permanent présente une scénographie contemporaine, avec des dispositifs interactifs et un fil conducteur pour comprendre la fabrication des parfums, leur utilisation culturelle, médicinale et de séduction.



Infos pratiques :
2 bd du Jeu de Ballon
Grasse
04 97 05 58 11

Horaires :

10h00 - 18h00 (sept. - juin)
10h00 - 19h00 (juillet - août)

Billetterie : Fermeture 1h avant
Fermeture progressive des salles à partir de 17h30

Fermetures : 1^{er} mai, 1^{er} lundi du mois de janvier, février, mars, octobre, novembre, décembre, 25 décembre et 1^{er} janvier

Tarif : 6 €

½ Tarif : Étudiants de plus de 18 ans, groupes à partir de 10 personnes

Sur présentation du billet MIP : ½ tarif entrée JMIP (validité 7 jours)

Gratuité : - de 18 ans, demandeurs d'emploi, personnes en situation de handicap, ICOM, le 1^{er} dimanche de chaque mois (octobre à mars)

Billet couplé "Musée Bonnard" & "Musée International de la Parfumerie" (valable 4 jours pour une visite de chacun des musées) : Plein tarif 10 €
Tarif réduit : 7.5 €

Réduction de 2€ accordée pour les adultes détenteurs d'un titre de transport TER à destination de Grasse ou Mouans-Sartoux, daté du jour de la visite ou d'une carte ZOU

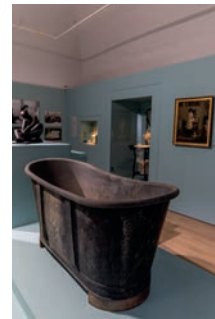
Pass Annuel : Individuel : 12 €/an
Famille : 17 €/an

Moyens de paiement : Espèces, chèques, pass culture, CB

Visites guidées :

- Le samedi à 15h00 (de sept. à juin hors vacances scolaires)
- Tous les jours à 11h00 et 15h00 sauf le dimanche (pendant les vacances scolaires)
- Du 7 juillet au 30 août : visite olfactive du musée à 11h00 et à 15h00 tous les jours sauf les dimanches et les jours fériés
Tarif visite guidée : 3 €/adulte (+ droit d'entrée)

Location du visioguide : 3€ (en plus du billet d'entrée, à retirer à l'accueil sous réserve de disponibilité)



LE MUSÉE D'ART ET D'HISTOIRE DE PROVENCE

MAHP

Le Musée d'Art et d'Histoire de Provence (MAHP), situé dans l'hôtel de Clapiers-Cabris, abrite d'importantes collections consacrées à la vie quotidienne en Provence orientale depuis la Préhistoire, ainsi qu'aux Beaux-arts et arts décoratifs du XVII^e siècle à la première moitié du XX^e siècle. Fondé par François Carnot (1872-1960), ce musée régionaliste offre une exploration de l'archéologie régionale, des arts et traditions populaires à travers une variété d'objets tels que peintures, sculptures, mobiliers, céramiques, verreries, textiles, bijoux et armes. L'hôtel particulier conserve sa distribution originelle en salles d'apparat et espaces privés, offrant des reconstitutions de pièces de vie agréables et des expositions didactiques sur trois niveaux ouverts côté sud, donnant sur le jardin.



Infos pratiques :

2 rue Mirabeau
Grasse
+33 (0)4 93 36 80 20

Horaires :

10h00 - 18h00 (sept. - juin)
10h00 - 19h00 (juillet. - août)

Billetterie : Fermeture 30 minutes avant

Fermetures : 1^{er} mai, 1^{er} lundi du mois
janvier, février, mars, octobre, novembre,
décembre, 25 décembre et 1^{er} janvier

Tarif : 2 €

½ Tarif : Étudiants de plus de 18 ans,
groupes à partir de 10 personnes

Gratuité : - de 18 ans, demandeurs d'emploi

Moyens de paiement : Espèces, chèques,
pass culture



LA VILLA MUSÉE JEAN-HONORÉ FRAGONARD |

VILLA

Cette élégante maison de campagne du XVII^e siècle, agrémentée d'un magnifique jardin, abrite les oeuvres de Jean-Honoré Fragonard (1732-1806), de son fils Alexandre-Evariste (1780-1850), de son petit-fils Théophile (1806-1876) et de sa belle-soeur Marguerite Gérard (1761-1837). Célèbre peintre grassois, Jean-Honoré a reçu, en 1771, de la Comtesse du Barry, la commande d'un cycle sur le thème de l'Amour pour son pavillon neuf du château de Louveciennes. Des répliques de ces tableaux ornent aujourd'hui les murs du grand salon de la Villa. Tandis que la cage d'escalier dévoile une remarquable décoration en trompe-l'oeil, réalisée par Jean-Honoré Fragonard lors de son séjour à Grasse en 1791.



Infos pratiques :
23 bd Fragonard
Grasse
+33 (0)4 97 05 50 49

Jours d'ouverture et horaires :
consultez notre site
<https://www.museesdegrasse.com/infos-pratiques>

Entrée libre



LES JARDINS DU MUSÉE INTERNATIONAL DE LA PARFUMERIE

JMIP

Les Jardins du MIP (JMIP), conservatoire des plantes à parfum du Musée International de la Parfumerie, offrent une agréable promenade parmi les roses de mai, les jasmins, les orangers, les tubéreuses, les violettes, et bien d'autres. Labellisés « Jardin Remarquable » et « Refuge LPO », ils permettent de découvrir et sentir ces espèces qui fournissent depuis des siècles les précieuses matières premières de la parfumerie. Ils présentent également des champs de culture à l'ancienne, offrant une expérience unique pour explorer une flore et une faune préservées.



Infos pratiques :
979 chemin des Gourettes
Mouans-Sartoux
+33 (0)4 92 98 92 69

Horaires : 9h00 - 18h00
(1^{er} mars au 11 novembre)
Billetterie : fermeture 30 mn avant

Fermetures : 1^{er} mai, 12 novembre au 28 février

Tarif : 4 €
½ Tarif : Étudiants de plus de 18 ans, groupes à partir de 10 personnes
Sur présentation du billet JMIP : ½ tarif entrée MIP validité 7 jours

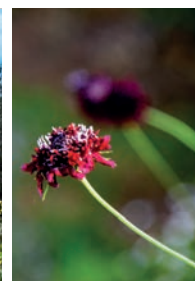
Gratuité : - de 18 ans, demandeurs d'emploi, personnes en situation de handicap, ICOM, le 1^{er} dimanche de chaque mois (octobre à novembre)

Réduction de 2€ accordée pour les adultes détenteurs d'un titre de transport TER à destination de Grasse ou Mouans-Sartoux, daté du jour de la visite ou d'une carte ZOU

Pass Annuel : Individuel : 10 €/an
Familie : 12 €/an

Moyens de paiement : Espèces, chèques, pass culture, CB

Visites guidées :
• Le samedi à 10h00
• Tarif visite guidée : 3 €/adulte (+ droit d'entrée)



EXPOSITIONS 2025

Jean-Honoré Fragonard, les traits du génie. Dessins de Jean-Honoré Fragonard avec Marguerite Gérard et Alexandre-Evariste Fragonard

En collaboration avec le Musée du Louvre

27 juin – 26 octobre 2025

Musée International de la Parfumerie

En partenariat avec le Musée du Louvre, les Musées de Grasse proposent une exposition exceptionnelle de dessins de Jean-Honoré Fragonard. Rarement montrés au public, ces œuvres témoignent de l'exceptionnelle virtuosité de l'artiste né à Grasse en 1732. Dessins préparatoires, copies des maîtres anciens ou projets d'illustration, les dessins de Fragonard explorent toutes les possibilités de cet art et permettent de mieux comprendre son œuvre. Une sélection de flacons de parfums du XVIII^e siècle de la collection Givaudan montrera aussi comment Fragonard a influencé les arts décoratifs.



Les paysages imaginaires de Ferdinand Springer. Peindre à Grasse 1973 - 1990

19 décembre 2025 – 22 mars 2026

Musée International de la Parfumerie

À la suite du don exceptionnel de 92 aquarelles de Ferdinand Springer (1907-1998) reçu en 2017 par le musée d'Art et d'Histoire de Provence, le Musée International de Parfumerie présente pour la première fois une sélection de ses œuvres. D'origine allemande, vivant et travaillant d'abord à Paris, Springer est l'un des nombreux artistes qui trouve refuge et inspiration dans la ville de Grasse au XX^e siècle. Cet amoureux du haut pays grassois et des paysages alpins en a livré une fascinante série de « paysages imaginaires », interprétation personnelle et poétique des reliefs provençaux.



Draw me an odour, vol. 2

17 mai – 2 novembre 2025

Musée International de la
Parfumerie

Quand science et art se rencontrent au musée. En 2022, les scientifiques Emma Febvre-Richards (Université de Massey, Nouvelle-Zélande) et Jérémy Topin (Université Côte d'Azur, France) proposaient aux visiteurs du MIP une expérience interactive afin d'explorer les corrélations entre odeurs et couleurs. Trois ans plus tard, ils nous proposent une nouvelle installation immersive et sensorielle pour présenter le résultat de cette recherche.

Draw me
an Odour

Les objets de la saison

Toute l'année

Musée d'Art et d'Histoire de
Provence

Chaque saison, l'équipe de conservation du musée d'Art et d'Histoire de Provence présente une nouvelle sélection d'objets issus des réserves : objets ayant fait l'objet d'une restauration, d'une étude récente ou d'une opération de numérisation. C'est l'occasion de lever le voile sur les trésors de nos réserves, mais aussi sur les métiers du musée.



Antoine Pierini

5 avril - 11 novembre 2025

Jardins du MIP et Musée International de la
Parfumerie

Artiste verrier installé à Biot et créateur du Centre du verre contemporain, Antoine Pierini investit le Musée International de la Parfumerie et ses jardins. Il puise son inspiration dans le grand héritage méditerranéen, les éléments naturels et la culture gréco-romaine et propose des œuvres en résonance avec le patrimoine naturel et olfactif grassois.



La boutique des musées

Prolongez votre visite au Musée International de la Parfumerie et aux Jardins du MIP en découvrant leurs boutiques. Vous y trouverez une sélection unique de produits inspirés du patrimoine parfumé : livres, objets d'art, créations locales et souvenirs raffinés. Une halte idéale pour ramener un peu de l'univers olfactif et culturel du Pays de Grasse chez vous.

Nous joindre :

Horaires d'ouverture identiques

+ 33 (0)4.97.05.58.10 - boutique.mip@paysdegrasse.fr



LA BOUTIQUE
MUSÉE
INTERNATIONAL
DE PARFUMERIE
Grasse

The Museum Shops

Extend your visit to the International Perfume Museum and the Gardens of the MIP by exploring their shops. Discover a unique selection of products inspired by the fragrant heritage: books, art objects, local creations, and elegant souvenirs. The perfect stop to take home a piece of the olfactory and cultural world of the Pays de Grasse.

Contact us :

Same Opening Hours

+ 33 (0)4.97.05.58.10 - boutique.mip@paysdegrasse.fr



EXHIBITIONS

2025

Jean-Honoré Fragonard, Strokes of Genius Drawings by Jean-Honoré Fragonard with Marguerite Gérard and Alexandre-Evariste Fragonard

In collaboration with the Louvre Museum
27 June - 26 October 2025

[International Museum of Perfumery](#) and [Jean-Honoré Fragonard Villa-Museum](#)

In partnership with the Louvre Museum, Grasse Museums are set to mount a one-of-a-kind exhibition of drawings by Jean-Honoré Fragonard. Seldom exhibited to the public, these works bear witness to the remarkable virtuosity displayed by the artist, who was born in Grasse in 1732. Preparatory drawings, copies of old masters and illustration projects, Fragonard's drawings explore all this particular art's possibilities and enable better understanding of his body of work as a whole. A selection of 18th-century perfume bottles from the Givaudan collection will also show how Fragonard influenced the decorative arts.



Ferdinand Springer's Imaginary Landscapes. Painting in Grasse 1973-1990 **19 December 2025 - 22 March 2026** [International Museum of Perfumery](#)

Subsequent to the remarkable donation of 92 watercolours by Ferdinand Springer (1907-1998) received by the Provence Art and History Museum in 2017, the International Museum of Perfumery will be presenting a selection of his works for the first time. Of German origin but starting out on his career in Paris, Springer was one of the many artists who found refuge and inspiration in the city of Grasse in the 20th century. A lover of the Grasse hinterland and Alpine landscapes, he created a fascinating series of "imaginary landscapes", poetic personal interpretations of Provençal topography.



Draw me an odour, vol. 2 **17 May - 2 November 2025**

[International Museum of Perfumery](#)

When science and art meet one another at the Museum. In 2022, scientists Emma Febvre Richards (Massey University, New Zealand) and Jérémie Topin (Côte d'Azur University, France) provided the MIP's visitors with an interactive experience that explored correlations between odours and colours. Three years later, they're providing us with a new immersive sensory installation presenting the results of their research.

Draw me
an odour

The Season's Objects

All year round

[Provence Art and History Museum](#)

Every season, the Provence Art and History Museum's conservation team presents a new selection of objects from its reserves: objects that have been the subject of restorations, recent studies or digitisation operations. It's an opportunity to unveil some of the treasures in our reserves, as well as shed light on the Museum's professions.



Antoine Pierini

5 April - 11 November 2025

[MIP's Gardens and International Museum of Perfumery](#)

Glass artist based in Biot and founder of the Contemporary Glass Centre, Antoine Pierini takes over the International Perfume Museum and its Gardens. He draws his inspiration from the great Mediterranean heritage, natural elements and Graeco-Roman culture, creating works in resonance with Grasse's natural and olfactory heritage.



THE GARDENS OF THE INTERNATIONAL MUSEUM OF PERFUMERY

JMIP

The Gardens of the MIP (JMIP), the International Museum of Perfumery's conservatory of scented plants, are a delightful place to wander amidst the Provence roses, jasmine, orange blossom, tuberose, violets and myriad other flowers. Awarded 'Remarkable Garden' (Jardin remarquable) and 'LPO Refuge' (for birds) status, these gardens are an opportunity to discover and smell these species which, for centuries, have been providing the precious raw materials of perfume-making. There are also open fields of traditionally cultivated species, giving visitors a unique insight into protected flora and fauna.



Plan your visit:
979 chemin des Gourettes
Mouans-Sartoux
+33 (0)4 92 98 92 69

Opening times:
9 a.m. to 6 p.m.
(1 March to 11 November)
Ticket desk: closes 30 minutes earlier

Closed on: 1 May, from 12 November to 28 February

Full price: €4
Half price: Students over 18 years old, groups of 10 people or more
For half-price admission to the Museum (MIP): Simply show your Gardens (JMIP) admission ticket, within 7 days of your visit

Free: Under 18s, jobseekers, visitors with disabilities, ICOM cardholders, on the first Sunday of every month (Oct. to Nov.)

€2 reduction for adults with a TER ticket to Grasse or Mouans-Sartoux issued on the day of the visit, or a ZOU card

Annual pass: Individual: €10/year
Family: €12 /year

Payment methods accepted:
Cash, cheques, Culture Pass, credit/debit card

Guided tours:
• Saturdays at 10 a.m.
• Guided tour price: €3/adult (+ entrance fee)

THE JEAN-HONORÉ FRAGONARD VILLA-MUSEUM |

VILLA

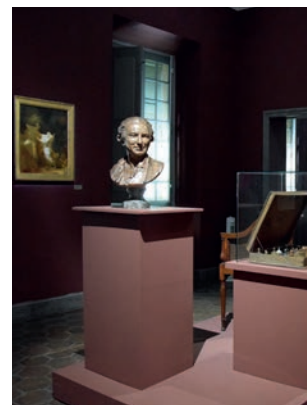
This elegant seventeenth-century country house, set within beautiful grounds, is graced with artworks by Jean-Honoré Fragonard (1732-1806), his son Alexandre-Evariste (1780-1850), grandson Théophile (1806-1876) and sister-in-law Marguerite Gérard (1761-1837). In 1771, the Countess du Barry commissioned the prominent Grasse-born painter Jean-Honoré Fragonard to paint a series on the theme of Love for her new pavilion at Château de Louveciennes. Copies of these paintings hang in the Villa's grand salon today. The walls going up the staircase, meanwhile, feature exquisite trompe-l'oeil decoration which Jean-Honoré painted during his stay in Grasse in 1791.



Plan your visit:
23 bd Fragonard
Grasse
+33 (0)4 97 05 50 49

Opening days and hours:
consult our website
<https://www.museesdegrasse.com/infos-pratiques>

Free admission



THE PROVENCE ART AND HISTORY MUSEUM |

MAHP

The Provence Art and History Museum (MAHP), housed in the stately Hôtel de Clapiers-Cabris, boasts extensive collections not only delving into everyday life in Eastern Provence since prehistoric times, but also devoted to Fine and Decorative Arts from the seventeenth century to the first half of the twentieth century. Founded by François Carnot (1872-1960), this regionally-focused museum explores regional archaeology and folk traditions and arts through a wide array of artefacts such as paintings, sculptures, furniture, ceramics, glass ware, textiles, jewellery and weaponry. The mansion itself maintains its original layout, with its grand halls and private quarters. Visitors will enjoy the strikingly recreated living rooms and educational exhibitions on three south-facing levels, overlooking the garden.



Plan your visit:
2 rue Mirabeau
Grasse
+ 33 (0)4 93 36 80 20

Opening times:
10 a.m. to 6 p.m. (Sept. - June)
10 a.m. to 7 p.m. (July - August)
Ticket desk: closes 30 minutes earlier

Closed on: 1 May, the first Monday of
January, February, March,
October, November, December, 25
December and 1 January

Full price: € 2
Half price: Students over 18 years old,
groups of 10 people or more
Free: Under 18s, jobseekers

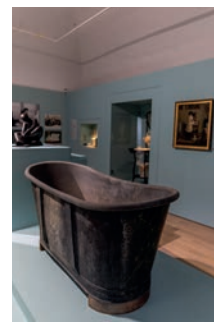
Payment methods accepted: Cash, cheques,
Culture Pass



THE INTERNATIONAL PERFUME MUSEUM |

MIP

The International Perfume Museum (MIP) goes back over the history of perfume-making around the world, shining the spotlight on the skills related to perfume in Pays de Grasse. This one-of-a-kind museum, which has been awarded 'Musée de France' status for the public interest of its collections, takes an anthropological and multisensory approach to exploring the history of fragrances in all its aspects, from ancient times to the present day. With more than 55,000 items in its safekeeping, this is the world's largest public collection dedicated to perfume. The permanent visitor trail features contemporary displays, with interactive devices and a focus on understanding how perfumes are made and their uses for cultural, medicinal or aphrodisiac purposes.



Plan your visit:
2 bd du Jeu de Ballon
Grasse
+33 (0)4 97 05 58 11

Opening times:
10 a.m. - 6 p.m. (Sept. - June)
10 a.m. - 7 p.m. (July - August)
The ticket office closes 60 minutes
before closing time
Gradual closing of rooms from 5:30 p.m.

Closed on: 1 May, the first Monday of
January, February, March,
October, November, December, 25
December and 1 January

Full price: € 6

Half price: Students over 18 years old,
groups of 10 people or more

**For half-price admission to the Gardens
(JMIP):** Simply show your Museum (MIP)
admission ticket, within 7 days of your
visit

Free: Under 18s, jobseekers, visitors
with disabilities, ICOM cardholders,
on the first Sunday of every month
(October to March)

**Combined ticket for the "Bonnard
Museum" & the "International Perfume
Museum" (valid for 4 days for one visit
to each museum):** Full price entry: €10
Reduced price entry: €7.50

€2 reduction for adults with a TER ticket
to Grasse or Mouans-Sartoux issued on
the day of the visit, or a ZOU card

Annual pass: Individual: €12/year
Family: €17/year

Payment methods accepted: Cash, cheques,
Culture Pass, credit/debit card

Guided tours:

- Saturdays at 3.00 p.m. (from
September to June, except during
school holidays)
- Every day at 11.00 a.m. and 3.00 p.m.
except Sundays (during school
holidays)
- From 7 July to 30 August: olfactory
tour of the museum at 11.00 a.m. and
3.00 p.m. every day except Sundays and
public holidays
Price of guided tour: €3/adult
(+ admission fee)

Visioguide hire: €3 (in addition to
admission ticket, available from
reception subject to availability)



MUSEUMS OF GRASSE

SEASON 2025



www.museesdegrasse.com